

# Recypark Sint-Pieters-Woluwe

De inwoners van  
Sint-Lambrechts-Woluwe zijn ook welkom.

## Uw praktische gids

Welkom



Zoals de meeste Brusselaars/Brusselares komt u naar onze Recypark en sorteert u steeds meer. Het leefmilieu vaart hier wel bij. Alvast bedankt!

Deze praktische gids maakt u wegwijs in de instructies. U leest ook hoe u de recyclage van uw afval waarborgt en hoe uw bezoek vlot verloopt.

Uw Recypark is van dinsdag tot en met zaterdag open.

📍 Herendal 146 - 1150 Brussel



net.brussels

## Respectvol gedrag

Volg de instructies van onze medewerkers. Het is hun taak om de wetgeving en de instructies in deze gids te laten naleven. Een afvalstof die in de verkeerde container is gegooid, kan de recyclage van de hele inhoud van de container verstoren.

Ons personeel heeft ook de taak om uw identiteitskaart en de inhoud van uw voertuig na te kijken, om de eventuele betalingen te innen en om u te begeleiden tijdens uw bezoek. Vriendelijkheid en beleefdheid worden van hen verwacht. We rekenen erop dat uw gedrag navenant is.

## Opgelet!

Als er twijfel is over de oorsprong van het afval of bij een geschil, mag ons personeel de nuttige gegevens van uw identiteitskaart noteren.

Geen enkele vorm van agressiviteit wordt geduld. Bij beledigingen of bedreigingen (verbaal of fysiek), behoudt Net Brussel zich het recht voor om uw afval te weigeren en om vervolging in te stellen.



*! glimlach werkt aanstekelijk!*

## Openingsuren van uw Recypark

Feestdagen Zondag Maandag	Gesloten
Dinsdag	9.00 - 18.45
Woensdag	9.00 - 18.45
Donderdag	9.00 - 15.45
Vrijdag	9.00 - 15.45
Zaterdag	9.00 - 15.45

### Opgelet!

Bepaalde afvalstoffen  
zijn betalend.


Op volgende pagina's leest u  
alles over de aanvoer van  
uw afval naar het Recypark.

# Toegangsvoorwaarden van uw Recypark

- Alleen toegang voor particulieren.
- Gedomicileerd zijn in de de gemeenten Sint-Pieters-Woluwe of Sint-Lambrechts-Woluwe of er zijn tweede verblijf hebben. Er wordt slechts één enkel persoonlijk toegangsbewijs per voertuig aanvaard (identiteitskaart).
- Het gebruikte voertuig heeft een maximaal toegelaten massa < 3,5 ton.
- Maximaal 2 m<sup>3</sup> afval gratis (alle afvalcategorieën) per dag en per voertuig, met uitzondering van de betalende fracties.
- Zijn afvalfracties vooraf gesorteerd hebben.
- De verschillende afvalfracties zichtbaar voor de controle plaatsen.
- Het voertuig bevat alleen afval bestemd voor het Recypark.
- De toegang wordt geweigerd aan voertuigen met niet-gesorteerd of geweigerd afval.
- Alleen betaling met bankkaart (geen cash).
- Zelf het afval uitladen en deponeren het in de juiste containers.
- Voorwerpen/afval recupereren is verboden.
- Fietzers worden toegelaten.
- Voetgangers worden toegelaten op voorwaarde dat het geen automobilisten zijn die hun voertuig achterlaten in de wachtrij of zichtbare omgeving van het Recypark om er te voet naartoe te gaan.

## Aanvaard afval per fractie:

aanvaard in de fractie  
tips  
geweigerd in de fractie

 Bulk afval en huisvuil worden niet aanvaard.

U dient vooraf uw afval volgens onderstaande fracties te sorteren:

Grofvuil	meubelen en decoratiemeubilair (tafel, matras, zetel, tapijt, ...) andere voorwerpen (rot hout, plastic chassis en luiken, Pyrex, vitrokeramisch glas, ruit van open haard, ...)
	chemisch afval    Recypark of PROXY CHIMIK lege verfpotten    Recypark of PROXY CHIMIK
Kleine en grote huishoudtoestellen	stofzuiger, broodrooster, koffiezet, haardroger, wafelijzer, mixer, verlichting, friteuse, ... wasmachine, vaatwasser, droogkast, dampkap, oven, microgolfoven, fornuis, frigo, diepvriezer, ...
	knoopbatterijen, batterijen en lampen zijn uit de toestellen verwijderd frigo's en diepvriezers moeten leeg zijn friteuse zonder vet of olie
	professionele toestellen    zie lijst met geweigerd afval op p. 11 plastic folie    witte zak (in kleine hoeveelheid)
Lampen	spaarlampen en tl-lampen (max. 10 stuks)
	breng de spaarlampen mee in een zak gloeilampen, halogeenlampen    witte zak (goed verpakt)
Piepschuim	verpakkingspiepschuim zonder karton, zonder plastic folie
	verpakkingspiepschuim afkomstig van voedingsmiddelen witte zak

Tuinafval	takken, dorre bladeren, verwelkte bloemen, onkruid, planten snoeisel van hagen en struiken, grasmaaisel
	diameter stam > 30cm, lengte > 2m zie lijst met geweigerd afval op p. 11 split, grind, bakstenen, steenpuin Recypark grond zie lijst met geweigerd afval op p. 11

Karton	kartonnen dozen
	proper en droog
	lege ringmap, plastic folie, vuil karton witte zak

Papier	dagbladen, magazines en folders boeken schrijf- en printpapier papieren zakken
	proper en droog ringmap: papier uit ringmap halen
	lege ringmap witte zak behangpapier, plastic folie witte zak

PMD - verpakkingen	<b>Plastic</b> flacons en flessen <b>Metalen</b> voedingsverpakkingen <b>Drankkartons</b>
	goed geledigd, leeggegoten of leeggeschraapt verpakkingen : <ul style="list-style-type: none"> <li>• met kindveilige dop</li> <li>• van insecticide, onkruidverdelger, mosbestrijder, rattenvergif,...</li> <li>• van motorolie, verf, lak en vernis</li> <li>• met minstens één van volgende pictogrammen:</li> </ul>  Recypark of PROXY CHIMIK

Harde plastic	speelgoed, tuinmeubelen bloempotten plastic palletten dakgoten en buizen in PVC, PVC-lambrisering
	PMD-verpakkingen blauwe zak auto-onderdelen zie lijst met geweigerd afval op p. 11

Voedingsglas	flessen, bokalen, flacons
	spiegel, ruit, gelaagd glas (voorruit) vlakglas Pyrex Recypark of witte zak (goed verpakt)
Vlakglas	spiegel, ruit, gelaagd glas (voorruit, ...)
	voedingsglas glasbollen Pyrex Recypark of witte zak (goed verpakt) vitrokeramisch glas, ruit van open haard Recypark
Metaal	ferrometalen en non-ferrometalen chassis en luiken in metaal dakgoten en buizen in metaal
	LPG-tank, gasfles, verbrandingsmotor zie lijst met geweigerd afval op p. 11
Hout	planken, deuren, balken, ... meubilair (gedemonteerd) spaanplaat, fineerhout (zelfs met plastic) chassis en luiken in hout MDF, gelaagd parket
	behandeld hout Recypark rot hout Recypark
Palletten	houten palletten
	zonder karton, zonder plastic folie
	plastic palletten Recypark
Bakstenen en steenpuin	puin, grind, kiezelstenen, bakstenen, stenen muur- en vloertegels, ... beton, cement aardewerk
	zie p. 10 (betalend gesorteerd afval)
	pleister Gyproc Ytong blok } Recypark of ophaaldienst aan huis (0800/981 81)

Pleisterplaten	pleisterafval in zak Gyproc
	zie p. 10 (betalend gesorteerd afval)
	cellenbeton Recypark of ophaaldienst aan huis (0800/981 81)
Textiel	kleding schoenen (per paar!) lederwaren ander textiel (gordijnen, handdoeken, tafellakens, beddenlakens, ...)
	vuil, nat textiel en/of in slechte staat witte zak
Banden	banden zonder velg
	banden met velg of zich richten tot zijn garage vrachtwagenbanden RECYTYRE zie lijst met geweigerd afval op p. 11
	binnenband, ... witte zak
Kurken	alle kurken, proper en droog: wijn, champagne, cider, ...
	metalen doppen en kroonkurken blauwe zak
	andere doppen witte zak
Verven	verfresten, vernis, lijm, hars, siliconen, ...
	maximaal 30 liter (volume v/d verpakking) in een gesloten en geïdentificeerde verpakking (vol of leeg)
Batterijen en accu's	batterijen, accu's, knoopbatterijen, autobatterijen
	breng uw batterijen in een zakje mee (niet in bulk)
Minerale oliën en ander huishoudelijk chemisch afval	schoonmaakproducten, doe-het-zelfproducten, tuinproducten, autoprodukten, ... rookmelders, brandblussers, aanstekers, printproducten, röntgenfoto's, injectienaalden, thermometers minerale olie: motorolie
	maximaal 5 liter (volume v/d verpakking) ongeacht de afval- fractie in een gesloten en geïdentificeerde verpakking (vol of leeg) injectienaalden in een speciale container (beschikbaar bij uw apotheker)



Plantaardige oliën	frituurolie en frituurvet
	Indien mogelijk in originele verpakking maximaal 10 liter (volume v/d verpakking) in een gesloten en geïdentificeerde verpakking

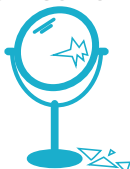
## Tarieven

Per voertuig / per dag

- Maximaal 2 m<sup>3</sup> afval (al dan niet verschillende fracties): gratis behalve het betalend afval (zie hierna).

Gratis gesorteerd afval	
Grofvuil	Gratis
Kleine en grote huishoudtoestellen	
Papier	
Karton	
PMD-verpakkingen	
Flessen, flacons en bokalen in glas	
Kurken	
Harde plastic, zoals bloempotten, ...	
Verpakkingspiepschuim (niet afkomstig van voedingsmiddelen)	
Tuinafval	
Ferrometalen en non-ferrometalen	
Batterijen / accu's	
Constuctiehout	
Balken	
Tuinhout	
Palletten	

Gratis gesorteerd afval	
Banden zonder velg	max. 5 stuks
Verf	max. 30 l (volume van de verpakking)
Ander huishoudelijk chemisch afval	max. 5 l (volume van de verpakking)
Neonlampen	max. 10 stuks
Plantaardige oliën	max. 10 l (volume van de verpakking)



Betaalend gesorteerd afval	
Sanitair (wc, gootsteen, wastafel, ...)	3,03 € incl. btw / stuk
Chassis	
Deuren	
Isolatie	
PVC-lambrisering, golfplaat, ...	
Luiken	
Marmereen plaat	
Constructieglas	3,03 € incl. btw / zak max. 20 kg / zak max. 20 zakken Afmetingen zak: 50 cm x 80 cm
Pleister in zakken: pleisterresten, pleisterplaten (type Gyproc) en pleisterwerk	
Steenpuin, bakstenen, kiezelstenen, stenen, grind	
Beton, cement	
Muur- en vloertegels, plaveisel, dakpannen, leistenen	

## Volgende afvalstoffen worden geweigerd in ons Recypark:

restafval	witte zak
geneesmiddelen	apotheek
tapvaten	terugbrengen naar de leverancier of contacteer Leefmilieu Brussel op 02/775.75.75
asbestafval	om dit afval te verwijderen, contacteer Leefmilieu Brussel op 02/775.75.75
gasflessen, gaspatronen en LPG-tanken	
heliumflessen	
vuurwerk en andere explosieven, munitie	
laboratoriumproducten	
radioactieve stoffen	
verbrandingsmotoren	
auto-onderdelen	
afdekkingsmateriaal voor daken (« roofing »)	
aarde, zand, steenkool en roet	
boomstronken en boomstammen (diameter van de stam > 30cm, lengte > 2m)	
vrachtwagenbanden	<a href="http://www.recytyre.be">www.recytyre.be</a>
professionele elektrische en elektronische apparaten	<a href="http://www.recupel.be">www.recupel.be</a>
Houtzaagsel	

Een vraag of opmerking? Contacteer ons op **0800 981/81** of via [info@arp-gan.be](mailto:info@arp-gan.be).

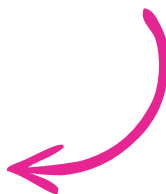
Volg ons op 



## Toegang verboden voor professionelen

Voor afval afkomstig van beroepsactiviteiten en voor afval van particulieren dat het toegelaten volume overschrijdt.

Contacteer **Net Brussel PRO**  
op **0800/981 81**  
of per e-mail: [pro@arp-gan.be](mailto:pro@arp-gan.be)  
U kunt ook surfen naar  
[www.netbrussel.be](http://www.netbrussel.be)  
voor meer informatie.



NET BRUSSEL



**pro.brussels**

## Tip 1

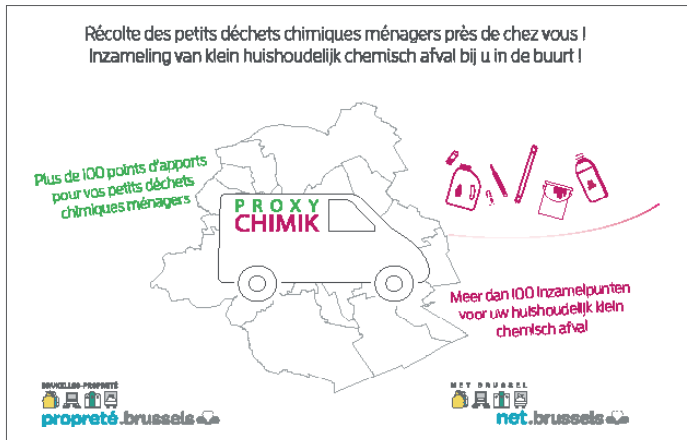
*Ook voorwerpen  
in goede staat  
kunt u hier  
binnenbrengen.  
Zo krijgen ze een  
tweede leven.*



## Tip 2

U kunt uw huishoudelijk klein chemisch afval ook naar de **PROXY CHIMIK** brengen.

Kleine elektrische en elektronische apparaten worden ook u in uw PROXY CHIMIK aanvaard!



De PROXY CHIMIK-brochure kunt u downloaden op [www.netbrussel.be](http://www.netbrussel.be)

En om een kei te worden in sorteren, vergeet onze Sorteermemo niet.

Onze Sorteermemo kunt u downloaden op [www.netbrussel.be](http://www.netbrussel.be)



## Tip 3

Voor uw veiligheid en die van onze medewerkers, is de naleving van volgende instructies cruciaal!

Indien u snijdende en scherpe voorwerpen niet naar het Recypark brengt, kunt u ze in de witte zak gooien. Het is wel belangrijk om ze eerst goed in krantenpapier te wikkelen zodat onze medewerkers zich niet verwonden.



**Druk de deksels** van conserven volledig in het conservenblik in. Gooi ze in de **blauwe zak**.

Steek injectiespuiten en/of -naalden in een speciale container (te verkrijgen bij uw apotheek). Breng ze naar **PROXY CHIMIK** of **Recypark**.



Sluit verpakkingen met huishoudelijk chemisch afval goed en identificeer ze correct. Breng ze naar **PROXY CHIMIK** of **Recypark**.